

Pour plus d'informations, veuillez télécharger le manuel de notre site www.fanatec.com/support. Notez qu'il ne s'agit ici que d'un guide rapide, c'est pourquoi nous vous recommandons la lecture intégrale du manuel pour découvrir entièrement les différents paramètres et fonctions.

Ce produit bénéficie d'une garantie par Endor AG, Seligenthaler Straße 16a, 84034 Landshut, Germany, US/CAN Support Téléphone: +1 (424) 343-8129, Email: info.webshop@fanatec.com. Veuillez consulter le chapitre «Garantie» de notre manuel ainsi que les conditions générales

<https://www.fanatec.com/us-en/terms-and-conditions-us.html>.

Veuillez envoyer le produit Fanatec à cette adresse:

Fanatec Service Center
c/o Ronay McClay
14221 Artesia Blvd
La Mirada, CA 90638
USA

VOLANTS COMPATIBLES (VENDU SÉPARÉMENT)

- ClubSport Formula Carbon
- ClubSport Formula Black
- ClubSport BMW M3 GT2
- ClubSport Porsche 918 RSR

Les roues de direction peuvent être obtenues auprès de <https://www.fanatec.com/us-en/>.

LEVIER DE VITESSES EN H

⚠ En mode H ou mode SQ

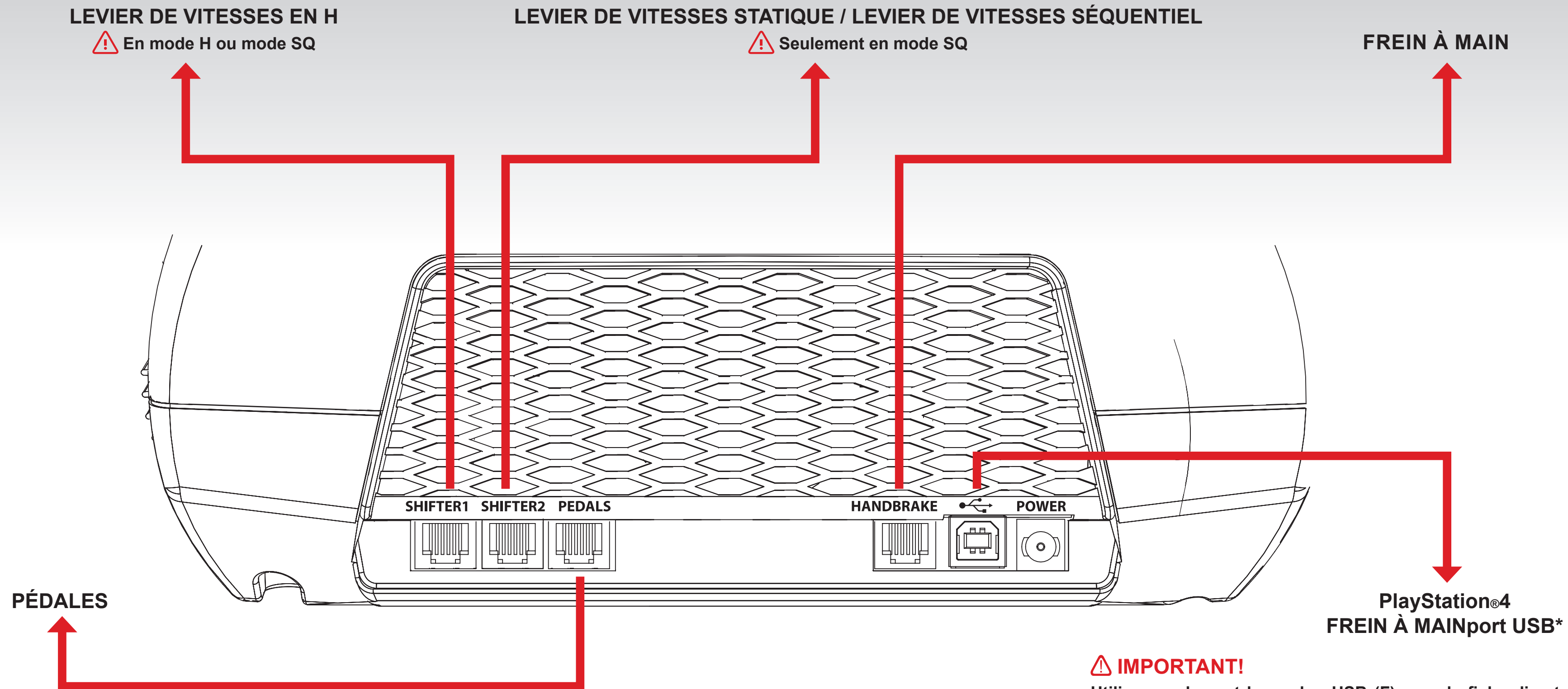
LEVIER DE VITESSES STATIQUE / LEVIER DE VITESSES SÉQUENTIEL

⚠ Seulement en mode SQ

FREIN À MAIN

PÉDALES

PlayStation®4
FREIN À MAINport USB*



⚠ IMPORTANT!

Utilisez seulement le cordon USB (F) avec la fiche directe pour éviter des dommages.

* aussi via PC

La compatibilité PC est non testée ni endossée par Sony Interactive Entertainment LLC.

CSL Elite Wheel Base +



Guide rapide

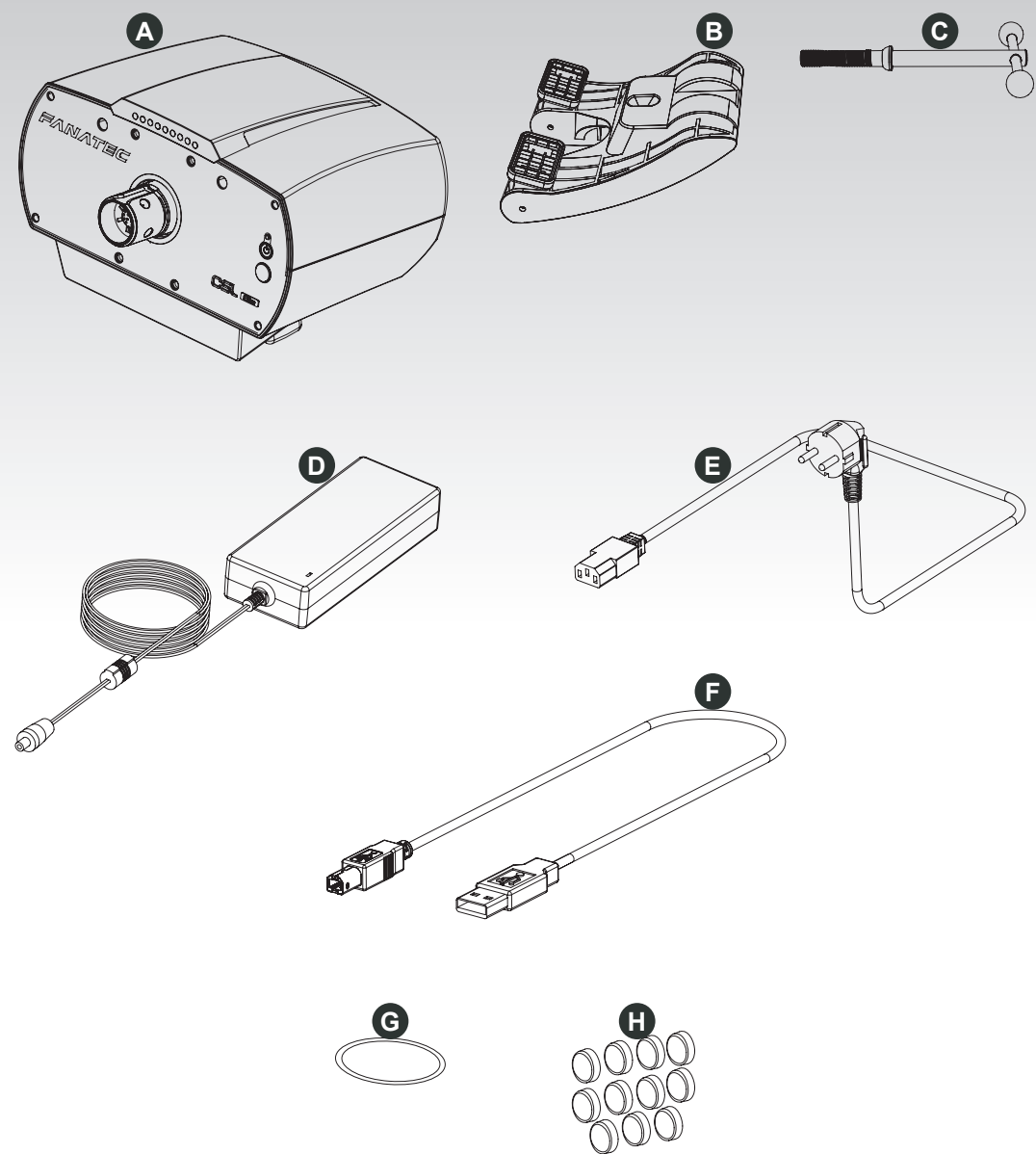
FR



"PlayStation" et "son" des marques déposées de Sony Interactive Entertainment Inc. Tous droits réservés. Toutes les autres marques commerciales sont la propriété de leurs détenteurs respectifs.



CONTENU DU COFFRET

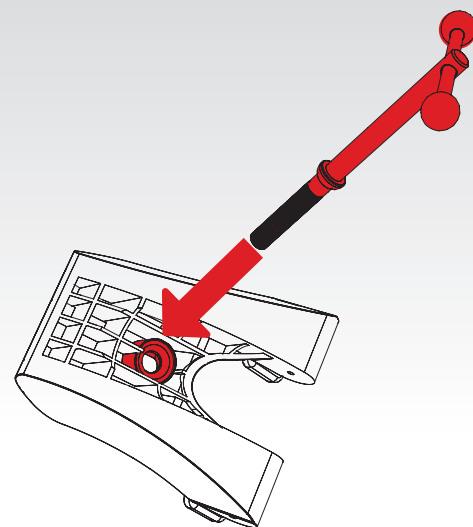


- CSL Elite Wheel Base (version PS4™) (A)
- Pince de fixation (B)
- Vis de serrage pour pince de fixation (C)
- Bloc d'alimentation (D)
- Cordon d'alimentation (regional) (E)
- Cordon USB (F)
- Joint torique (G)
- Capuchons de bouton PS4™ pour volants ClubSport (optionnel) (H)

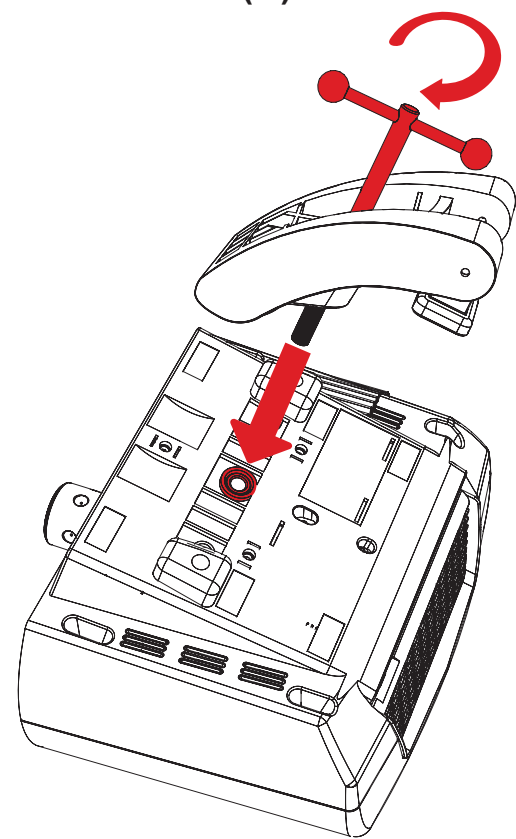
1

SYSTEME DE FIXATION

1
Insérer la vis de serrage (C) dans la pince de fixation (B).

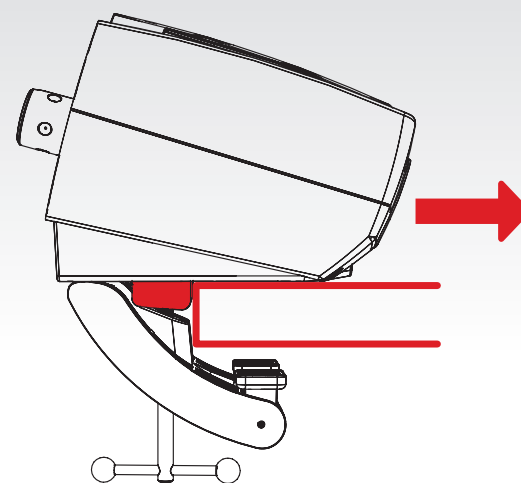


2
Tourner la vis de serrage (C) dans la partie inférieure centrale de la base CSL Elite (A).

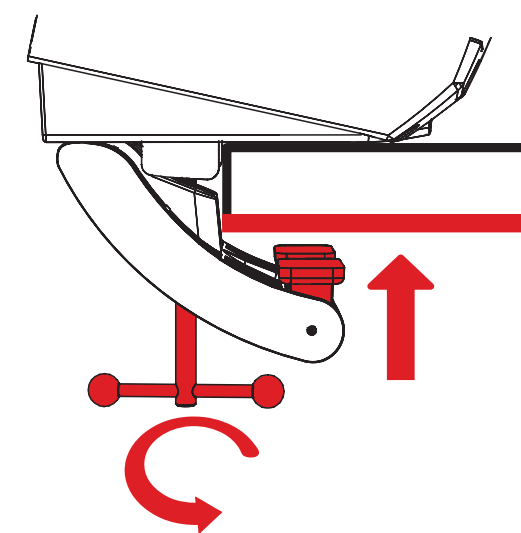


2

3
Positionnez la base CSL Elite (A) sur la table et faites-la glisser jusqu'à ce que les blocs d'arrêt soient situés au bord de la table, la pince de fixation (B) doit alors se trouver juste en dessous.




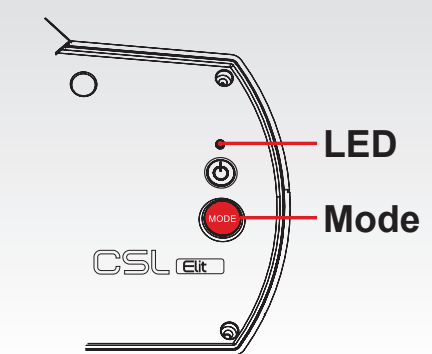
4
Fixez et verrouillez la pince de fixation (B) à l'aide de la vis de fixation (C). Veillez en même temps à l'alignement des pieds de la pince de fixation. Ceux-ci doivent se trouver bien à plat sur la surface de la table.



3

MODES

Le base CSL Elite se met automatiquement en mode PlayStation®4. Pour changer de mode appuyez sur la touche «Mode». Le LED au-dessus de la touche «» indique le mode en cours:




- Bleu signifie «mode PlayStation®4»
- Rouge signifie «mode PC»*
- Violet signifie «mode de compatibilité base ClubSport V2»

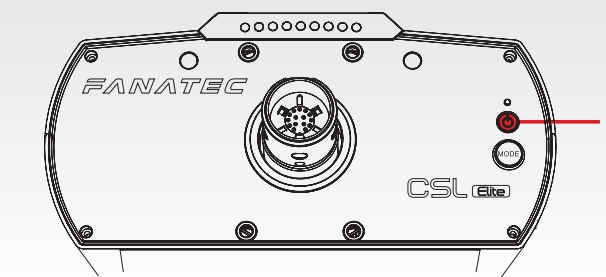
* La compatibilité PC est non testée ni endossée par Sony Interactive Entertainment LLC.

4

ALIMENTATION

Pour mettre en marche le base CSL Elite (A), connectez-le à la source d'alimentation et appuyez pendant environ 1 seconde sur la touche «» situé sur le côté droit du base CSL Elite (A).

Pour éteindre le base CSL Elite (A), maintenez appuyé la touche «» pendant 5 secondes.



REMARQUE: Utilisez seulement le bloc d'alimentation (D) et le cordon d'alimentation (E) livrés avec le produit.

ATTENTION

La CSL Elite Wheel Base + est entièrement fonctionnelle hors de la boîte, mais nous vous recommandons de mettre à jour le firmware. Cela nécessite un PC pour la procédure de mise à jour et une connexion Internet pour télécharger le dernier pilote et le firmware à partir de www.fanatec.com/downloads. Suivez les instructions du manuel d'utilisation.

La compatibilité avec PlayStation®4 est au cas par cas. Les titres compatibles sont répertoriés sur <https://www.fanatec.com/us-en/support/faq/details&id=103>.

Fabriqué par

ENDOR®

Fanatec® est une marque déposée d'Endor AG
Conçu et développé par Endor AG en Allemagne
Seligenthaler Straße 16 a - 84034 Landshut - Germany
US/CAN Téléphone: +1 (866) 292-6226
Email: info.webshop@fanatec.com
Internet: www.fanatec.com - www.endor.ag
Fabriqué & distribué sous licence par Sony Interactive Entertainment LLC.

5